



**КОМИТЕТ ИМУЩЕСТВЕННЫХ ОТНОШЕНИЙ  
АДМИНИСТРАЦИИ ПЕРМСКОГО МУНИЦИПАЛЬНОГО ОКРУГА**

**РЕШЕНИЕ**

о размещении объектов № 3537

Пермский край  
Пермский округ

11.12.2023

Комитет имущественных отношений администрации Пермского муниципального округа разрешает Публичному акционерному обществу «Россети Урал» (ИНН 6671163413, ОГРН 1056604000970, почтовый адрес: 620026, г. Екатеринбург, ул. Мамина Сибиряка, д. 140)

размещение объекта «Строительство ВЛ 0,4 кВ с установкой ПУ для электроснабжения деревни Кулики (4500075316)»

на землях государственная собственность на которые не разграничена.

на срок бессрочно.

Местоположение: Пермский край, Пермский муниципальный округ, д. Кулики.


Приложение: схема предполагаемых к использованию земель или части земельного участка.

Особые условия использования:

1. При установке опор электросетевого хозяйства учесть параметры ширины проезда улично-дорожной сети, во избежание сужения полосы отвода дороги. Установить опоры на расстоянии не более 2 метров от границ земельного участка.

2. Получение разрешения на производство земляных работ.

Заместитель председателя комитета

  
(подпись, печать)

  
М.В. Королева



Заявитель А.М. Казанцева  
(инд. идентификатор  
 ИНН: 54-28033 от 31.01.2013)

**СХЕМА**

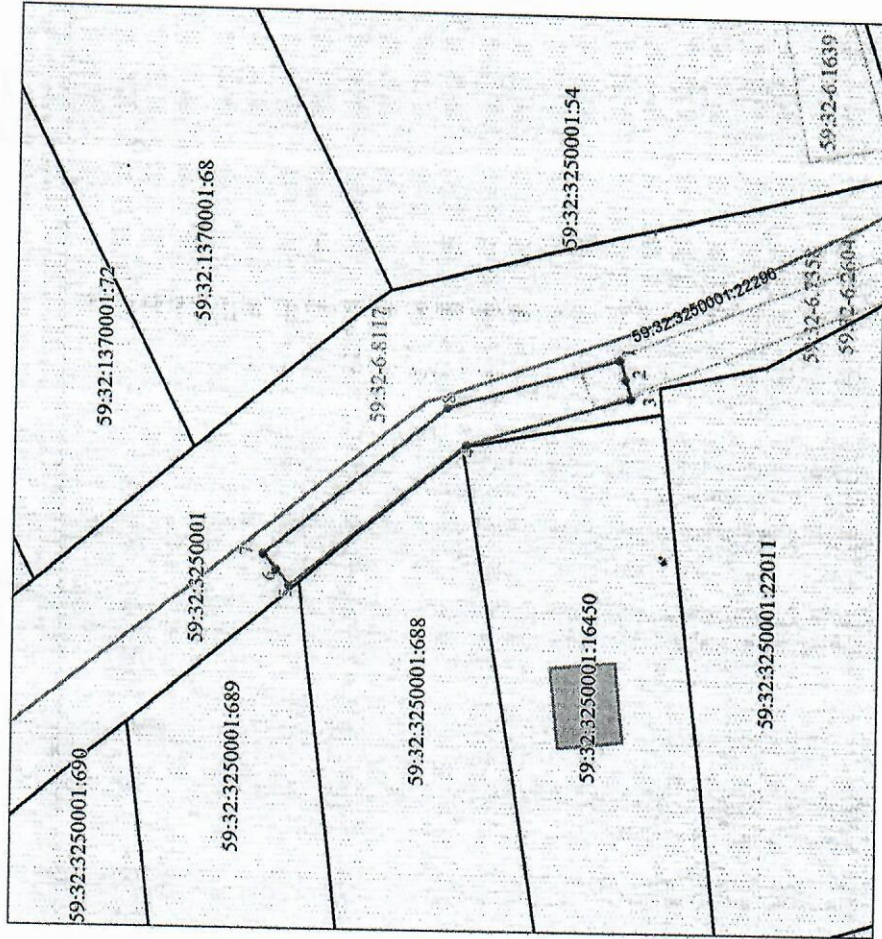
**предполагаемых к использованию земель или части земельного участка**

Объект: Строительство ВЛ 0.4 кВ с установкой ПУ для электроснабжения деревни Кулики (4500075316)  
 Местоположение: Российская Федерация, Пермский край, Пермский муниципальный округ, д.Кулики  
 Площадь земель или части земельного участка: 159 кв.м.  
 Категория земель: земли населенных пунктов  
 Вид разрешенного использования (при наличии): -

Обозначение характерных точек границ	Координаты, м	
	X	Y
1	2	3
1	511084.31	2207043.30
2	511083.73	2207041.39
3	511083.14	2207039.47
4	511099.06	2207034.61
5	511116.28	2207020.56
6	511117.54	2207022.11
7	511118.81	2207023.67
8	511100.98	2207038.21
1	511084.31	2207043.30

Система координат: МСК-59 (зона2)

Описание границ смежных землепользователей:  
 От 1 до 1 – земли, свободные от прав третьих лиц

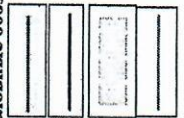


Масштаб 1:500

Границы кадастрового квартала	59:15:1030101
Номер кадастрового квартала	59:15:1030101-4
Надпись кадастрового номера земельного участка	59:15-4-25

Границы кадастрового квартала  
 Номер кадастрового квартала  
 Надпись кадастрового номера земельного участка  
 Обозначение муниципального образования, населенного пункта

**Условные обозначения:**



Граница испрашиваемого земельного участка (части земельного участка)  
 Граница существующих земельных участков, учтенных в ЕГРН  
 Граница охранный зоны  
 Граница существующих объектов капитального строительства, учтенных в ЕГРН